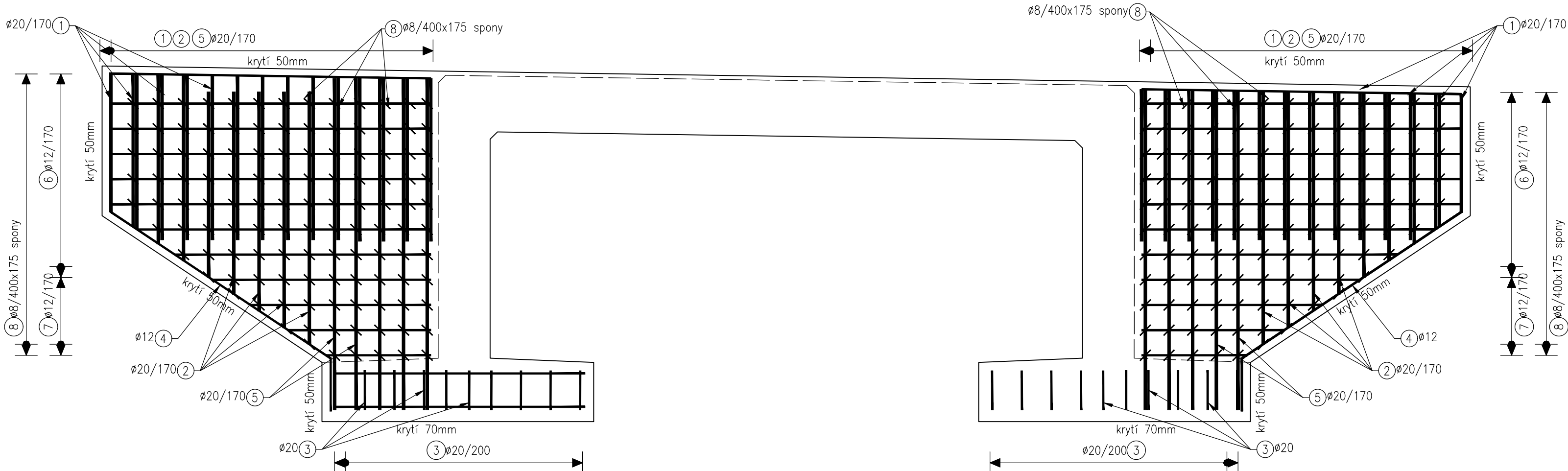
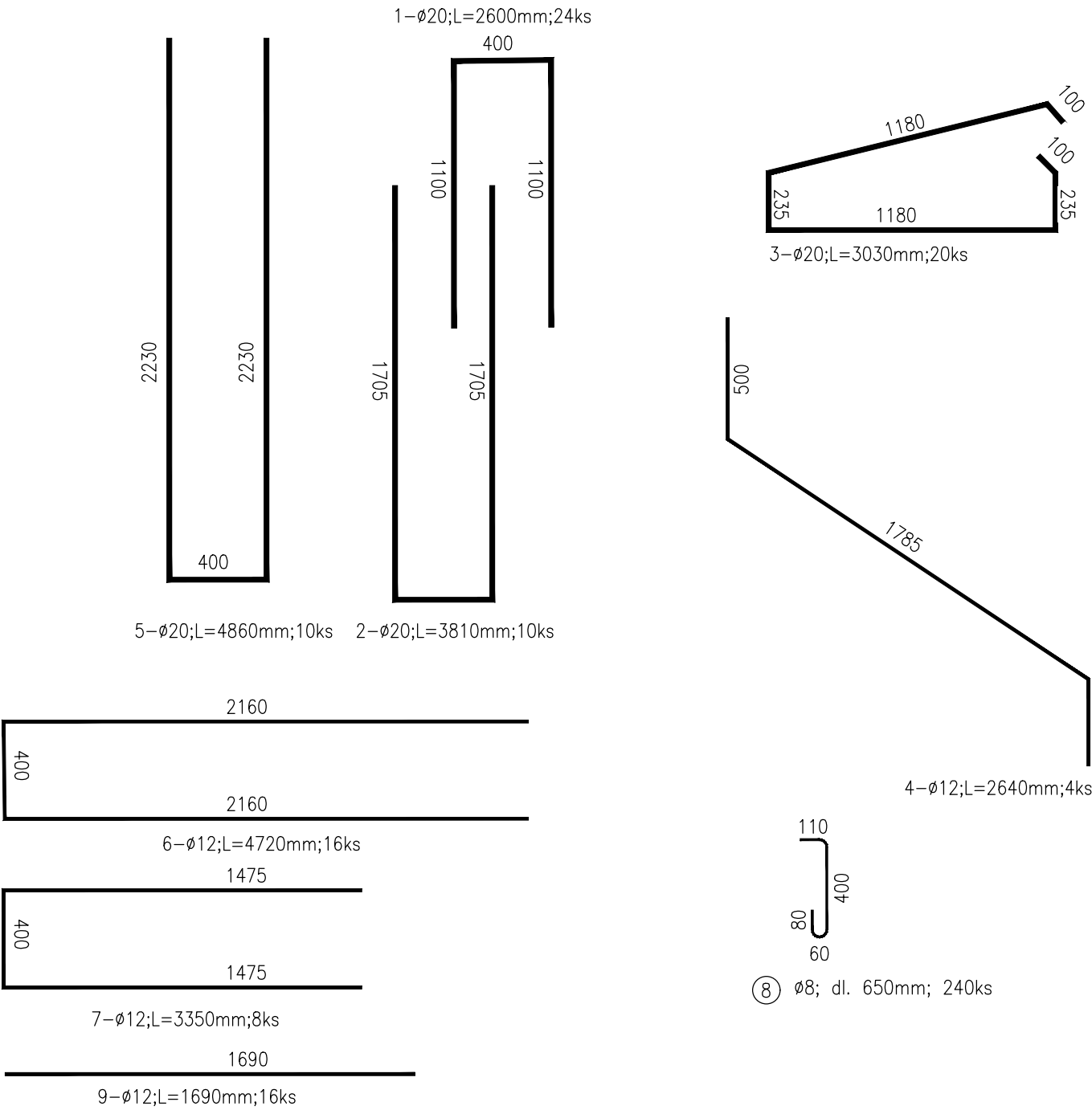


VÝZTUŽ KŘÍDLA ŘEZ B-B
M 1:25



VÝTAH VÝZTUŽE
M 1:25



ŘEZ D-D
M 1:25

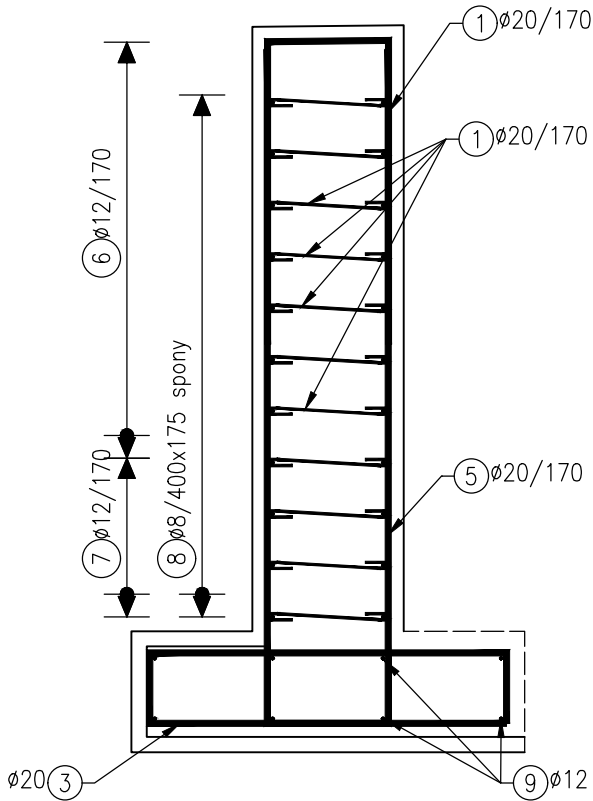
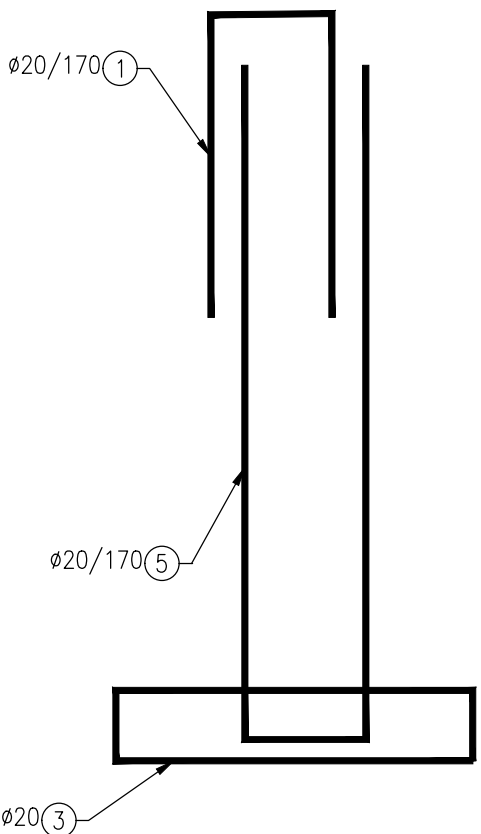


SCHÉMA VÝZTUŽE



VÝKAZ VÝZTUŽE

Pol.č.	Profil [mm]	Délka [mm]	ks	B 500B		
				8	12	20
1	20	2600	24	-	-	62,40
2	20	3810	10	-	-	38,10
3	20	3030	20	-	-	60,60
4	12	2640	4	-	10,56	-
5	20	4860	10	-	-	48,60
6	12	4720	16	-	75,52	-
7	12	3350	8	-	26,80	-
8	8	650	240	156,00	-	-
9	12	1690	16	-	27,04	-
Počet prvků	Celková délka [m] nebo plocha [m ²]			156,00	139,92	505,62
	Hmotnost 1bm [kg]			0,39	0,89	2,47
	Hmotnost [kg]			60,84	124,53	1248,88
2	Celková hmotnost [kg]			1434,25		
	Hmotnost pro celkový počet prvků [kg]			2868,50		

BETON:

BETON C35/45 - XC3, XD1, XF2, XA1(CZ); C10,40; D_{max}32; S3
BETON DLE ČSN EN 206

POZNÁMKA:

- VEŠKERÉ OSTRÉ HRANY BUDOU ZKOSENY VLOŽENÍM LIŠTY DO BEDNĚNÍ S PŘEPONOU
- DĚLKY 20mm
- DĚLKY VÝZTUŽE BUDOU UPRÁVENÉ DLE POTŘEBY NA STAVBĚ
- VÝZTUŽ ZÁKLADU VIZ. PŘÍLOHA Č. 2.5.2 VÝKRES VÝZTUŽE POLORÁMU

OCEL:

BETONÁŘSKÁ OCEL B 500B - ČSN EN 10080
NAVRŽENO DLE ČSN EN 1992-1-1

UVEDENÉ DÉLKY JSOU VZTAŽENY K OSE PRUTU
POLOMÉRY OBLOUKŮ JSOU POLOMÉRY OHYBACÍCH TRNŮ
NEZNAČENÉ POLOMÉRY JSOU 1/2 Ø_{n,min} (TAB. 8.1)
Ø_{n,min}=4Ø(pro Ø≤16mm)=7Ø(pro Ø≥16mm)
NEZNAČENÉ ÚHLY JSOU 45°, 90° resp. 180°
CELKOVÉ DÉLKY VLOŽEK JSOU STRIŽNÉ DÉLKY
ROVNÉ VLOŽKY JSOU VE VÝKAZU OZNAČENÉ ""

SO 03 MOST

Věškerá práva vyhrazena. Tento výkres a detail je majetkem projektanta a nesmí být použit celý ani z části bez písemného souhlasu.

ZODP. PROJEKTANT Ing. Karel Pukl <i>K. Pukl</i> OVĚŘIL Ing. Karel Pukl <i>K. Pukl</i>		VYPRACOVAL Ing. Martina Rybářová <i>M. Rybářová</i> HIP RADEK KVEREK, DIS.		 Havlíčkův Brod s.r.o. Průmyslová 941 580 01 Havlíčkův Brod PROJEKTOVÁNÍ INŽENÝRSKÝCH STAVEB tel.: 724 155 348 e-mail: prjmen@dmchb.cz													
OBEC: Lhota pod Přeloučí		KRAJ: Královéhradecký															
INVESTOR: Správa železnic, státní organizace Disážděná 1003/7, 110 00 Praha 1				<table><tr><td>DATUM</td><td>9/2020</td></tr><tr><td>STUPEŇ PD</td><td>DSP + PDPS</td></tr><tr><td>Č. ZAKÁZKY</td><td>19057</td></tr><tr><td>MĚŘITKO</td><td>1:25</td></tr><tr><td>ČÁST. DOKUM.</td><td>Č. VÝKRESU</td></tr><tr><td>E.1.3</td><td>2.5.3</td></tr></table>		DATUM	9/2020	STUPEŇ PD	DSP + PDPS	Č. ZAKÁZKY	19057	MĚŘITKO	1:25	ČÁST. DOKUM.	Č. VÝKRESU	E.1.3	2.5.3
DATUM	9/2020																
STUPEŇ PD	DSP + PDPS																
Č. ZAKÁZKY	19057																
MĚŘITKO	1:25																
ČÁST. DOKUM.	Č. VÝKRESU																
E.1.3	2.5.3																
ZADAVATEL: Správa železnic, státní organizace Stavební správa východ Nerudova 1, 772 58 Olomouc																	
NÁZEV AKCE: Náhrada přejezdu P 4910 v km 323,116 trati Česká Třebová – Praha Výkres výztuže křídel																	